

PALAZZOALTO**HOTEL**



La stazione, il Vesuvio, il mare e la ferrovia definiscono il paesaggio identitario del progetto e si fondono con il tessuto vibrante di Napoli: un sistema di infrastrutture, luce e flussi urbani che il progetto traduce in una nuova esperienza hospitality verticale radicata nell'energia contemporanea della città.


★ ★ IL MOODBOARD DEI CONCETTI ★ ★



GEOMETRIA E LUCE

PIERLUIGI NERVI

La relazione tra struttura, luce e geometria diventa uno dei riferimenti principali del progetto. Le opere di Pier Luigi Nervi suggeriscono un linguaggio architettonico essenziale e ritmico, capace di trasformare infrastruttura e costruzione in qualità spaziale e identità contemporanea.



ARCHITETTURA E NATURA

IL VESUVIO

Il Vesuvio introduce nel progetto una relazione continua tra monumentalità naturale e paesaggio urbano. Geometrie regolari, superfici riflettenti e tensioni materiche reinterpretano l'energia del contesto napoletano attraverso un linguaggio essenziale e contemporaneo.



RIFLESSI E VIBRAZIONE

IL MARE

Il mare introduce nel progetto una dimensione di luce, riflessi e movimento continuo. Le superfici architettoniche assorbono questa tensione trasformandola in vibrazione materica, profondità visiva e relazione costante con il paesaggio del Golfo.



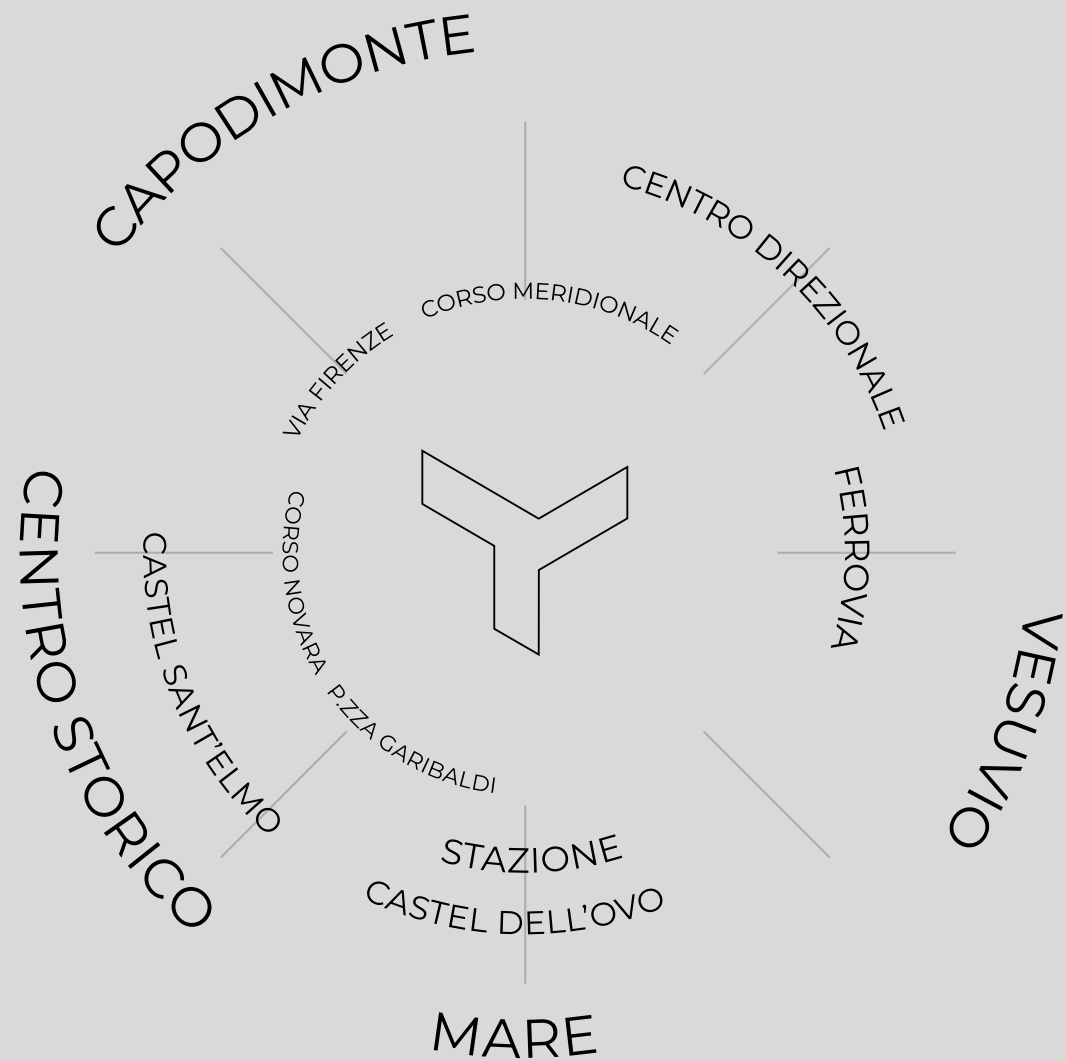
IDENTITÀ DAL DISORDINE

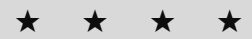
NAPOLI

Una città di densità, contrasti e stratificazioni continue, dove infrastruttura, paesaggio e vita urbana convivono in equilibrio dinamico. L'architettura interpreta questa energia attraverso un linguaggio capace di trasformare complessità, movimento e intensità urbana in una nuova identità hospitality contemporanea.

★ ★ ORIENTAMENTI E VISUALI ★ ★

RELAZIONE CON IL PAESAGGIO





PALAZZOALTOHOTEL

★ ★ OVERVIEW ★ ★

KEY DATA

Integrato nel sistema urbano e infrastrutturale della Stazione Centrale di Napoli, **PALAZZO ALTO HOTEL** interpreta il rapporto tra mobilità, ospitalità e paesaggio contemporaneo attraverso una nuova destinazione verticale dedicata ad accoglienza, *wellbeing* e incontro.

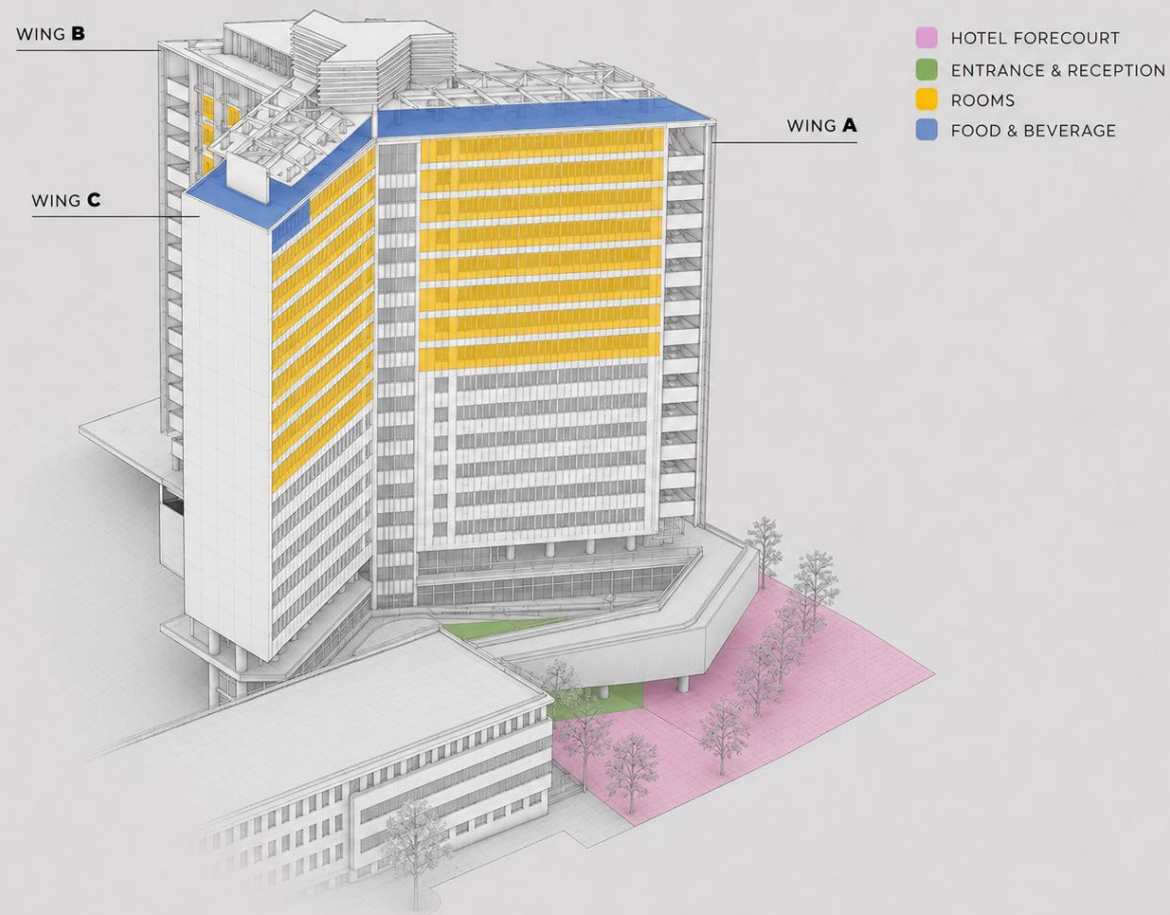
CATEGORY	4-Star Hotel
GFA	Approx. 10,500 SQM
KEYS	190 Rooms
LEVELS	11
PROGRAM DISTRIBUTION GROUND FLOOR LEVELS 09-16 LEVEL 17 ROOFTOP	LOBBY, RECEPTION, MEETING ROOM, LUGGAGE ROOM GUESTROOMS, DIFFUSED LIBRARY, VERTICAL ART GALLERY GUESTROOMS, MINI SPA & GYM RESTAURANT, LOUNGE BAR & PANORAMIC TERRACES, PANORAMIC BREAKFAST AREA

LAYOUT

L'accesso all'hotel avviene attraverso una nuova piazza urbana su Corso Meridionale, pensata come soglia tra la città, la stazione e il sistema verticale dell'hotel.

Pavimentazione, acqua e luce reinterpretano il linguaggio infrastrutturale dell'edificio, introducendo un percorso di ingresso chiaro, riconoscibile e direttamente connesso ai flussi urbani.

Dalla lobby, la distribuzione verticale organizza camere, spazi condivisi, wellbeing e rooftop in una sequenza compatta e leggibile.



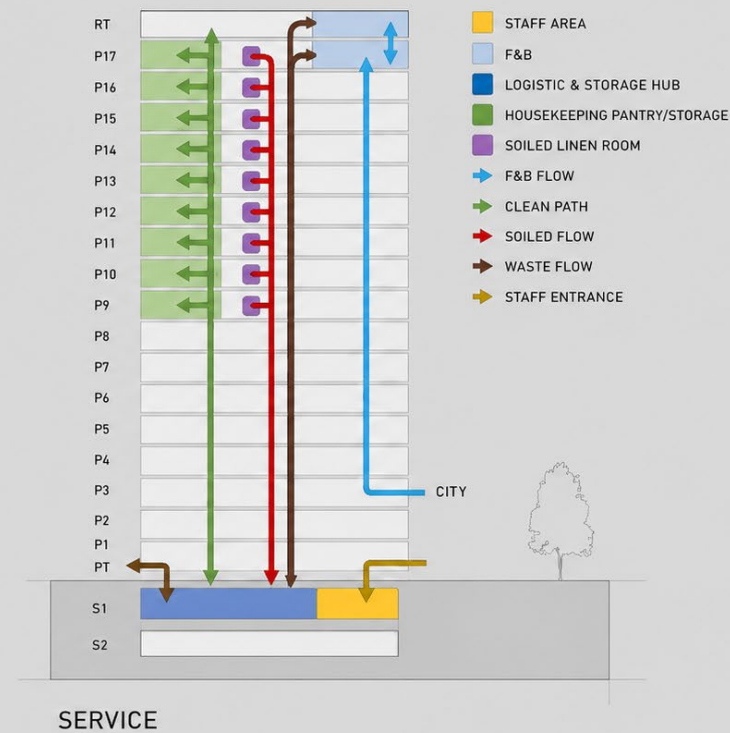
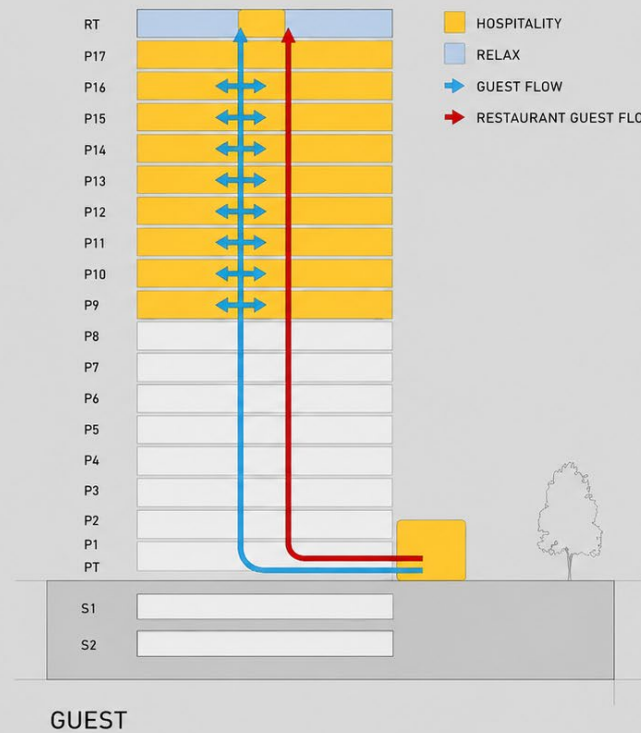
FLOWS

Il sistema dei flussi è progettato per garantire accessibilità immediata, chiarezza distributiva e separazione tra percorsi ospiti e percorsi di servizio.

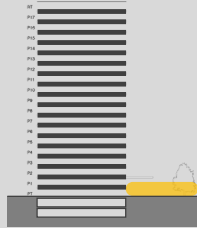
Dalla piazza urbana, gli ospiti accedono alla lobby e al sistema verticale che collega camere, spazi condivisi, wellness area e rooftop restaurant.

I percorsi operativi dedicati assicurano continuità gestionale per housekeeping, logistica e food service, senza interferire con l'esperienza degli ospiti.

Il rooftop dispone di una filiera autonoma integrata nella torre, pensata per supportare ristorazione, eventi e usi flessibili durante l'intera giornata.



HOTEL FORECOURT



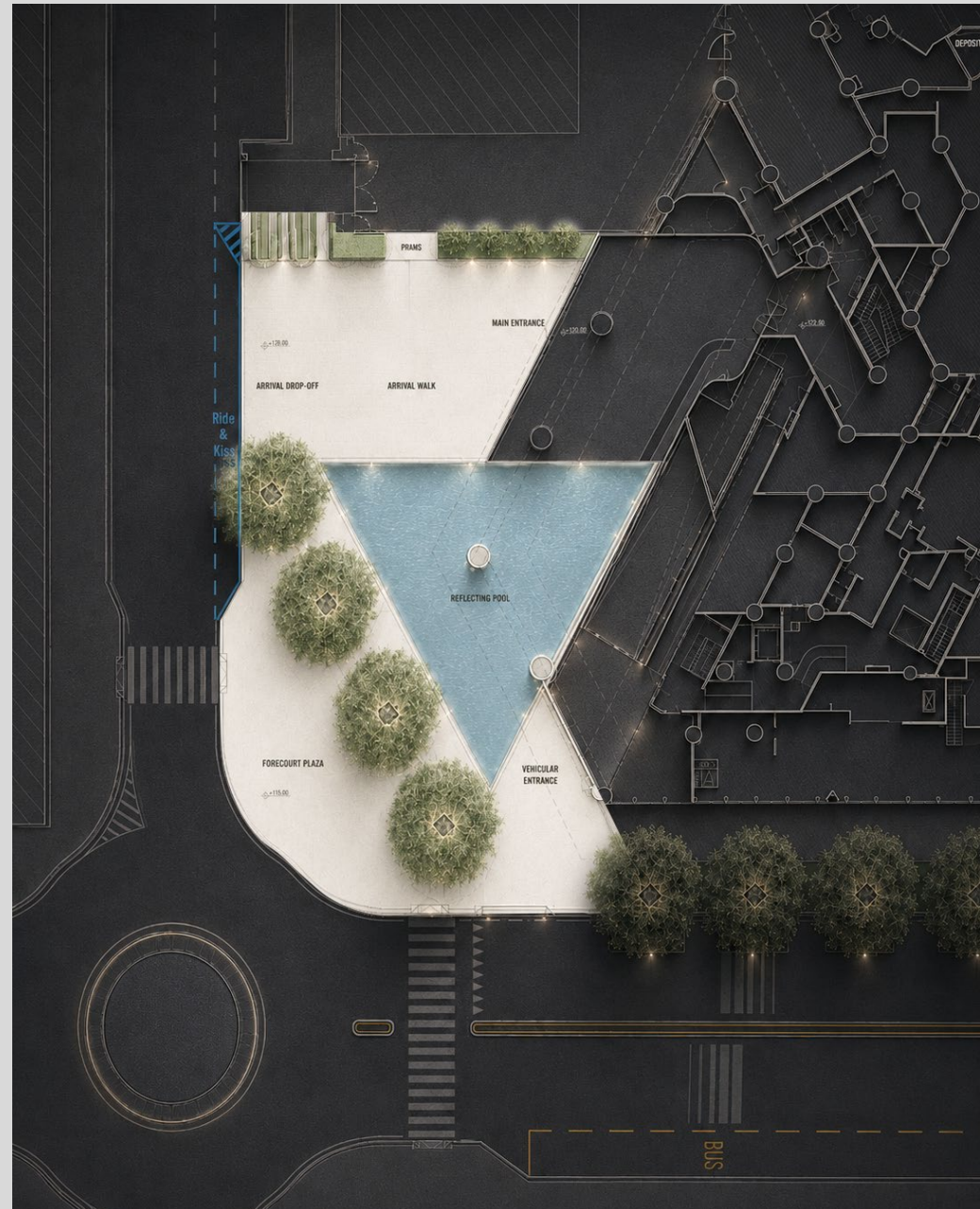
La nuova piazza d'ingresso interpreta il rapporto tra infrastruttura, spazio pubblico e hospitality contemporanea attraverso una sequenza di superfici riflettenti, geometrie luminose ed elementi d'acqua.

Pensata come soglia urbana tra la stazione e l'hotel, l'area organizza accessi, drop-off e percorsi pedonali in uno spazio unitario e riconoscibile, capace di trasformare l'arrivo in un'esperienza immediatamente identitaria.

Il disegno geometrico della pavimentazione richiama il linguaggio strutturale e infrastrutturale del progetto, enfatizzando direzionalità, movimento e profondità prospettica.

FEATURES

CORSIA KISS & RIDE
STALLI RISERVATI



HOTEL FORECOURT



HOTEL FORECOURT

PALAZZO ALTO



HOTEL FORECOURT

PALAZZO ALTO



HOTEL FORECOURT



HOTEL FORECOURT



HOTEL FORECOURT

PALAZZO ALTO



HOTEL FORECOURT

PALAZZO ALTO



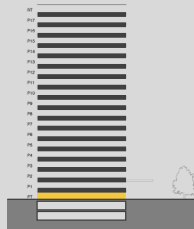
HOTEL FORECOURT



HOTEL FORECOURT



ENTRANCE & WELCOME



La lobby interpreta il rapporto tra spazio urbano, infrastruttura e hospitality contemporanea attraverso una sequenza fluida di reception, lounge areas e connessioni verticali direttamente integrate nei flussi della stazione.

Geometrie diagonali, superfici riflettenti ed elementi materici definiscono un'identità architettonica essenziale e riconoscibile, pensata per trasformare l'arrivo in una vera esperienza spaziale.

Il layout del piano terra consente differenti configurazioni delle aree shared hospitality, da una soluzione più compatta e orientata alla dimensione lounge (Option A) a una configurazione più articolata con ambienti meeting dedicati a incontri informali ed eventi riservati (Option B).

FEATURES

- ENTRANCE HALL
- RECEPTION & CONCIERGE
- LOUNGE & WAITING AREAS
- MEETING ROOM
- LUGGAGE ROOM
- FRONT OFFICE & ADMINISTRATION
- DIRECT VERTICAL CONNECTIONS TO HOTEL LEVELS



ENTRANCE & WELCOME



ENTRANCE & WELCOME



ENTRANCE & WELCOME



ENTRANCE & WELCOME



ENTRANCE & WELCOME



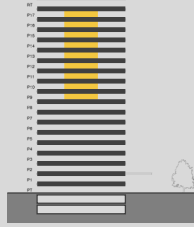
ENTRANCE & WELCOME



ENTRANCE & WELCOME



VERTICAL HOSPITALITY



FLOOR LOUNGE

Le hall di piano reinterpretano il tradizionale spazio distributivo dell'hotel trasformandolo in una sequenza di ambienti dedicati alla pausa, all'attesa e alla relazione informale.

Aree lettura, elementi libreria e spazi informali introducono il concetto di Diffused Library: una rete di piccoli ambienti distribuiti lungo i livelli camere, pensati per la consultazione, il relax e iniziative di book sharing e "leave & find a book".

Installazioni artistiche, fotografie e contenuti legati al territorio, alla cultura mediterranea e al patrimonio infrastrutturale della città definiscono una Vertical Art Gallery diffusa che accompagna l'esperienza del movimento verticale all'interno dell'hotel.

Più che semplici lift lobby, questi spazi diventano luoghi di sosta, scoperta e momenti di pausa integrate nell'identità architettonica del PALAZZO ALTO HOTEL.

FEATURES

- LOUNGE AREAS
- DIFFUSED LIBRARY
- VERTICAL ART GALLERY
- WAITING & RELAX SPACES
- LIFT LOBBY
- WAYFINDING & ORIENTATION



FLOOR LOUNGE



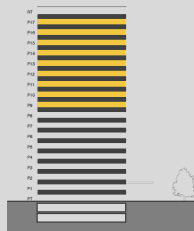
FLOOR LOUNGE



FLOOR LOUNGE



GUESTROOMS



Le camere sono progettate per offrire un'esperienza essenziale, luminosa e contemporanea, pensata per rispondere alle esigenze dei soggiorni business e leisure internazionale.

Le configurazioni Queen e Twin integrano arredi su misura, materiali caldi e soluzioni funzionali orientate a comfort, semplicità e qualità dello spazio.

La facciata continua vetrata amplifica la percezione degli ambienti e rafforza la relazione visiva con il paesaggio urbano e il panorama della città.

I bagni, caratterizzati da finiture contemporanee e walk-in shower o bathtub a seconda della configurazione, completano un'esperienza di soggiorno equilibrata e raffinata.

ROOM FEATURES

BED TYPE: *QUEEN/TWIN*

INTEGRATED WARDROBE SYSTEM

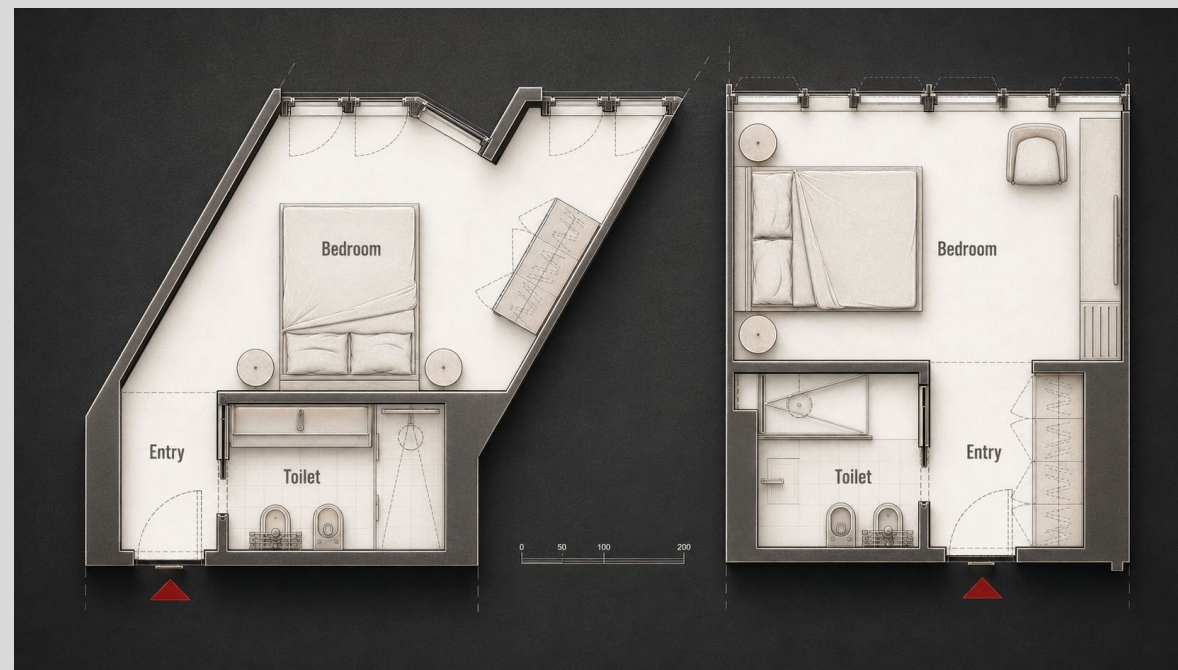
AMENITIES: *Smart TV, Minibar, Safe Box*

BATHROOM FEATURES

SHOWER / BATHTUB: *Walk-in Shower / Bathtub*

SINGLE VANITY

WC & BIDET



GUESTROOMS



GUESTROOMS



GUESTROOMS



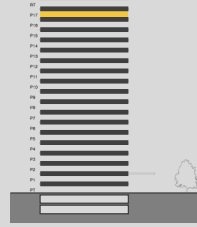
GUESTROOMS



GUESTROOMS



WELLBEING & LIFESTYLE



MINI SPA & GYM

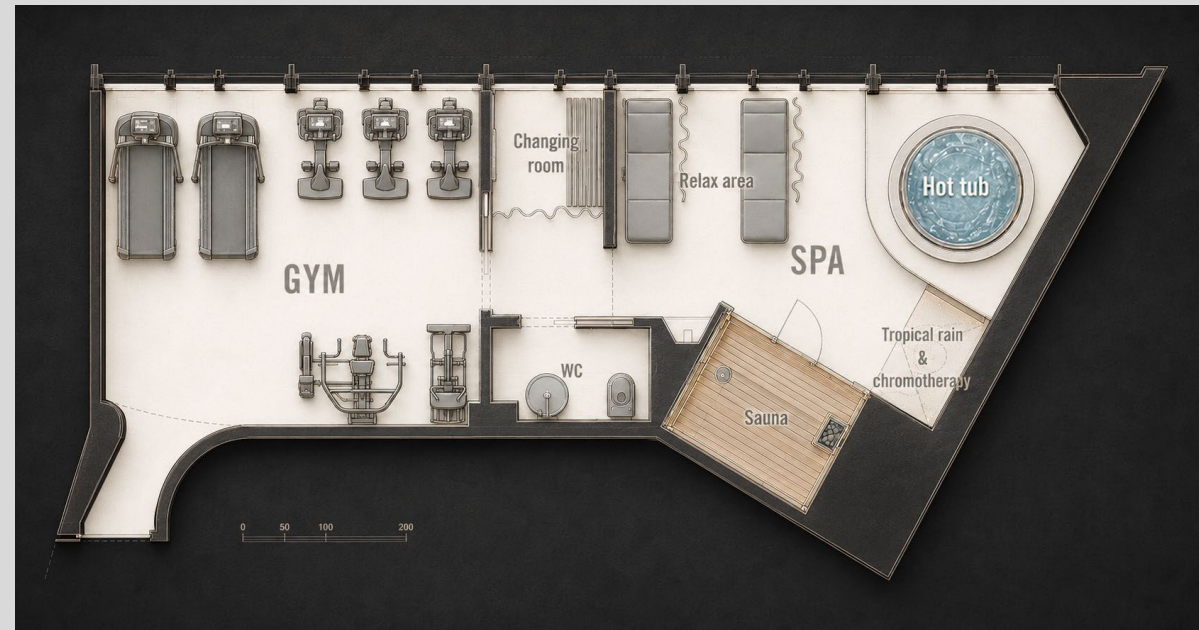
La Mini SPA & Gym è concepita come uno spazio dedicato a benessere, relax e recupero, integrato all'interno dell'esperienza hospitality dell'hotel.

L'area combina una palestra panoramica compatta con una sequenza di ambienti wellness — sauna, hot tub, tropical rain shower e relax lounge — progettati per offrire comfort, privacy e relax.

Più che una tradizionale area fitness, il progetto interpreta il wellbeing come parte integrante del soggiorno contemporaneo, rivolgendosi sia agli ospiti business sia alle permanenze leisure prolungate.

FEATURES

- PANORAMIC GYM AREA
- WELLNESS & RELAXATION AREA
- HOT TUB
- SAUNA
- TROPICAL RAIN & CHROMOTHERAPY SHOWER
- RELAX LOUNGE
- CHANGING ROOM
- GUEST RESTROOM



MINI SPA & GYM



MINI SPA & GYM



ROOFTOP



ROOFTOP



ROOFTOP



ROOFTOP



ROOFTOP



ROOFTOP



ROOFTOP



ROOFTOP



ROOFTOP



ROOFTOP



ROOFTOP



ROOFTOP



ROOFTOP



ROOFTOP



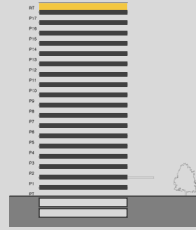
ROOFTOP



ROOFTOP



WELLBEING & LIFESTYLE



ALL-SEASON HOSPITALITY

Le coperture bioclimatiche mobili introducono una dimensione adattiva dell'esperienza rooftop, trasformando gli spazi panoramici in ambienti capaci di modificare continuamente apertura, protezione e relazione con il paesaggio urbano.

Configurazioni stagionali differenti consentono al rooftop di evolvere durante l'arco della giornata e delle stagioni, alternando terrazza open-air, lounge ombreggiate e ambienti panoramici protetti dedicati a dining, eventi e permanenze prolungate.

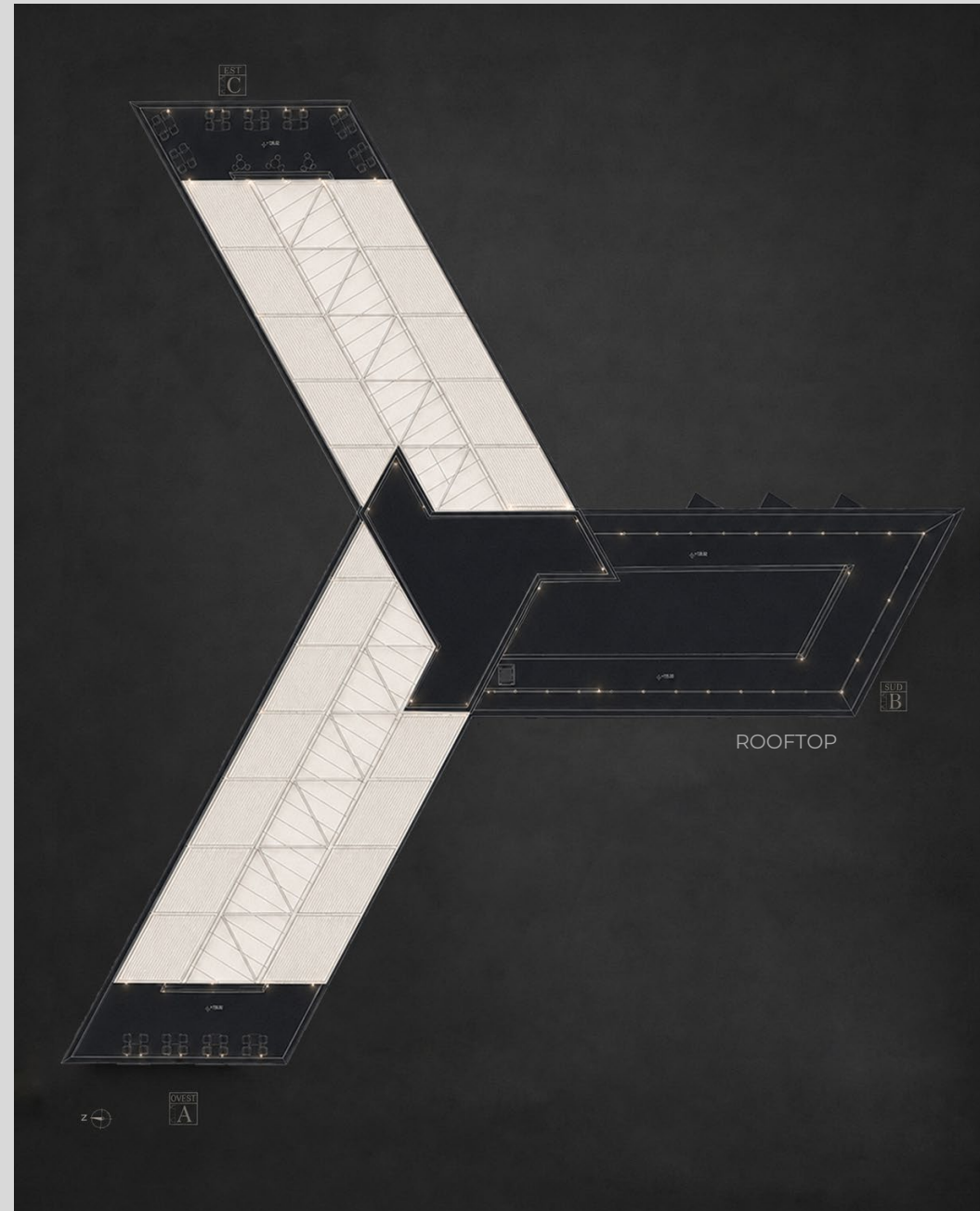
Più che una semplice copertura, il sistema interpreta una forma di hospitality flessibile pensata per ampliare continuità d'uso, comfort e qualità atmosferica dell'esperienza rooftop.

SEASONAL CONFIGURATIONS

OPEN-AIR / PROTECTED TERRACE

SHADED LOUNGE

ADAPTIVE PANORAMIC ENVIRONMENT



SUMMER



SPRING



ROOFTOP



SUMMER



SPRING



WINTER



SUMMER



WINTER



SUMMER

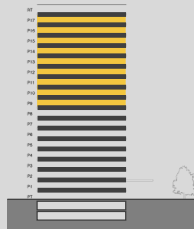


WINTER



★ ★ EXTENDED HOSPITALITY VISION ★ ★

EXPERIENTIAL SHARED SPACES



Oltre alla configurazione ricettiva attuale, l'impianto architettonico e distributivo del PALAZZO ALTO HOTEL consente una progressiva evoluzione del modello hospitality attraverso l'introduzione di spazi condivisi, servizi complementari e dispositivi esperienziali orientati a una maggiore personalizzazione del soggiorno.

In questa visione, percorsi distributivi, soglie e aree intermedie possono trasformarsi in parte integrante dell'esperienza dell'ospite, ampliando la qualità spaziale e relazionale dell'hotel oltre le funzioni tradizionali dell'ospitalità contemporanea.

PANORAMIC LOUNGES

Piccoli salottini distribuiti in corrispondenza dei nodi ascensore possono essere introdotti come estensione dell'esperienza hospitality, trasformando alcuni punti distributivi in belvedere verticali affacciati verso il Vesuvio, il mare e il paesaggio urbano della città.

Pensate come spazi informali dedicati alla pausa, all'attesa e alla contemplazione, le micro-lounge amplificano la relazione visiva tra ospite e contesto urbano, introducendo nuove modalità di utilizzo degli spazi condivisi lungo i livelli dell'hotel.



PANORAMIC LOUNGES



PANORAMIC LOUNGES



PANORAMIC LOUNGES



CLUB LOUNGE



PRIVATE HOSPITALITY LAYER

Direttamente associata alla Executive Suite e alle tipologie più esclusive dell'hotel, la Club Lounge introduce una dimensione più privata e raccolta dell'esperienza hospitality del PALAZZO ALTO HOTEL.

Aree lounge, coffee corner e ambienti dedicati a incontri informali e permanenze prolungate definiscono uno spazio silenzioso e panoramico pensato come naturale estensione dell'area Executive e delle soluzioni più residenziali dell'hotel.

Più che una tradizionale executive lounge, lo spazio interpreta una forma di hospitality contemporanea orientata a privacy, comfort e relazione continua con il paesaggio urbano di Napoli, rafforzando il carattere esclusivo e domestico dei soggiorni premium.



CLUB LOUNGE



CLUB LOUNGE



CLUB LOUNGE



STRATEGIC ROOM MIX

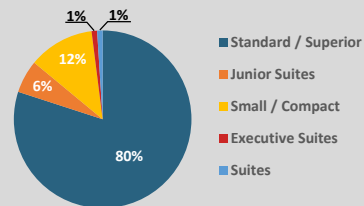
L'attuale configurazione del PALAZZO ALTO HOTEL è progettata per garantire efficienza distributiva, flessibilità operativa e adattabilità a differenti scenari di mercato.

Parallelamente, l'impianto architettonico dell'edificio consente una possibile evoluzione verso un modello hospitality più articolato, attraverso l'introduzione progressiva di tipologie premium, suite e soluzioni orientate a leisure, wellbeing ed extended stay.

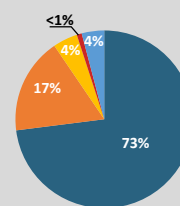
POSSIBLE ROOM MIX

Small Rooms / Compact	4-5%
Standard / Superior	72-74%
Junior Suites	16-18%
Suites	4-5%
Executive Suite	< 1%

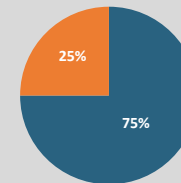
Typical Hospitality Mix in Naples



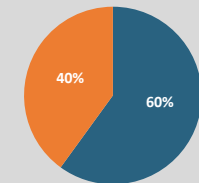
Proposed Strategic Room Mix



Keys Distribution



Net Area Allocation Strategy



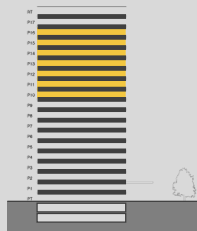
POSSIBLE HOSPITALITY DIRECTIONS

BALANCED HOSPITALITY: Compact rooms & operational efficiency

LEAN BUSINESS HOTEL: Business & extended stay

EVENT FORWARD DESTINATION: Higher incidence of suites & experiential hospitality

SMALL



COMPACT STAY

Pensata per soggiorni brevi e business travel contemporaneo, la Camera Small combina comfort, funzionalità e qualità dello spazio all'interno di una configurazione compatta ed essenziale.

Arredi su misura, materiali contemporanei e una postazione dedicata al lavoro quotidiano definiscono un'esperienza di soggiorno pratica ed essenziale.

FEATURES

BED TYPE: *SINGLE*

AMENITIES: *Minibar, Electronic Safe*

BATHROOM FEATURES

SHOWER / BATHTUB: *Shower*

SINGLE VANITY

WC & BIDET

DATA

ROOMS: 6 – 7 (ca. 4 – 5%)

LOCATION: P09 – 17

Max. Occupancy: 1

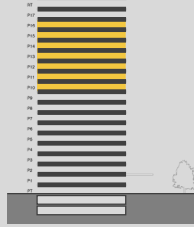
TOTAL NET AREA (NSF): 16 SQM

BEDROOM AREA: 9 SQM

BATHROOM AREA: 3 SQM



STANDARD / DELUXE



CORE HOSPITALITY

Le camere Standard e Deluxe rappresentano il nucleo principale dell'offerta ricettiva dell'hotel, progettato per combinare comfort, funzionalità e flessibilità d'uso.

Configurazioni Queen e Twin, ambienti luminosi e arredi su misura definiscono un'esperienza di soggiorno contemporanea orientata a business travel, leisure ed extended stay.

Le configurazioni Deluxe introducono una maggiore ampiezza degli spazi interni e layout premium dedicati a permanenze più articolate e confortevoli.

ROOM FEATURES

BED TYPE: *QUEEN/TWIN*

WALK-IN CLOSET

LOUNGE SEATING

AMENITIES: *Smart TV, Minibar, Electronic Safe*

BATHROOM FEATURES

SHOWER / BATHTUB: *Walk-in Shower / Bathtub*

SINGLE VANITY

WC & BIDET

DATA

ROOMS: 95 – 100 (ca. 72 – 74%)

LOCATION: P09 – 17

Max. Occupancy: 2

TOTAL NET AREA (NSF): 23 – 37 SQM

BEDROOM AREA: 14 – 22 SQM

BATHROOM AREA: 5 – 6 SQM



JUNIOR SUITES



EXTENDED COMFORT

Le Junior Suite introducono una configurazione più ampia e articolata dell'esperienza di soggiorno, combinando zona notte, living space e viste panoramiche sulla città e sul mare.

Walk-in closet, sale da bagno premium e ambienti dedicati alla permanenza prolungata definiscono una proposta orientata a business travel evoluto, leisure ed extended stay contemporaneo.

ROOM FEATURES

BED TYPE: *QUEEN/TWIN+SOFA BED*

SEPARATE SITTING AREA

PANORAMIC VIEW – CITY/SEA VIEW

WALK-IN CLOSET

AMENITIES: *Smart TV, Minibar, Electronic Safe*

BATHROOM FEATURES

SHOWER / BATHTUB: *Walk-in Shower / Bathtub*

DOUBLE VANITY - MARBLE TOP

WC & BIDET

DATA

ROOMS:	22 – 24 (ca. 16 – 18%)
LOCATION:	P13 – 16
Max. Occupancy:	2+1
TOTAL NET AREA (NSF):	47 SQM
BEDROOM AREA:	28 SQM
BATHROOM AREA:	9 SQM



JUNIOR SUITES



JUNIOR SUITES



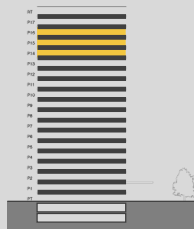
JUNIOR SUITES



JUNIOR SUITES



SUITES



PANORAMIC LIVING

Le Suite ampliano l'esperienza hospitality dell'hotel attraverso ambienti panoramici dedicati a soggiorni leisure, extended stay e high-end stays.

Zona notte, living room e spazi dedicati al relax si integrano in una configurazione fluida e contemporanea completata da arredi su misura, walk-in closet e sale da bagno premium.

ROOM FEATURES

BED TYPE: *KING/TWIN+SOFA BED*

LIVING ROOM

CITY / SEA / VESUVIUS VIEWS

WALK-IN CLOSET

DRESSING TABLE

AMENITIES: *Smart TV, Minibar, Electronic Safe, VIP Lounge Access, Wireless/Bluetooth sound system, High-speed Wi-Fi, etc.*

BATHROOM FEATURES

SHOWER / BATHTUB: *Walk-in Shower / Bathtub*

DOUBLE VANITY - MARBLE TOP

TOWEL WARMER

WC & BIDET

DATA

ROOMS: 6 – 8 (ca. 4 – 6%)

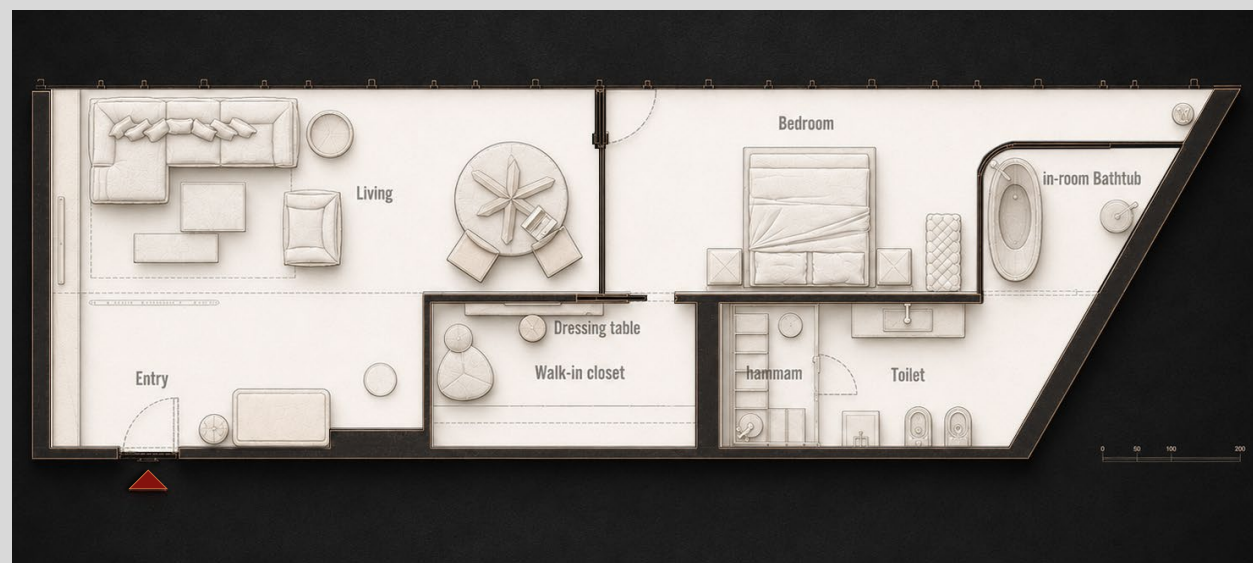
LOCATION: P14 – 16

Max. Occupancy: 4

TOTAL NET AREA (NSF): 80 – 90 SQM

BEDROOM AREA: 28 SQM

BATHROOM AREA: 10 – 20 SQM



SUITES



SUITES



SUITES



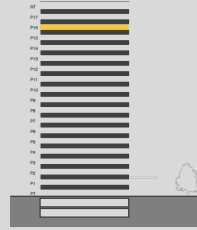
SUITES



SUITES



EXECUTIVE SUITE



PANORAMIC RESIDENCE

Con oltre 100 SQM di superficie, la Executive Suite interpreta una dimensione di soggiorno più vicina a un appartamento panoramico che a una tradizionale camera d'hotel.

Zona living, ambienti dedicati al lavoro e alla permanenza prolungata, spazi bagno ampliati e affacci privilegiati sul Golfo e sul Vesuvio definiscono un'esperienza orientata a privacy, rappresentanza e soggiorni di fascia alta.

ROOM FEATURES

BED TYPE: *KING/TWIN+SOFA BED*

LIVING ROOM

GULF & VESUVIUS VIEWS

WALK-IN CLOSET

DRESSING TABLE

AMENITIES: *Smart TV, Minibar, Electronic Safe, VIP Lounge Access, Wireless/Bluetooth sound system, High-speed Wi-Fi, etc.*

BATHROOM FEATURES

SHOWER / BATHTUB: *Walk-in Shower / Bathtub*

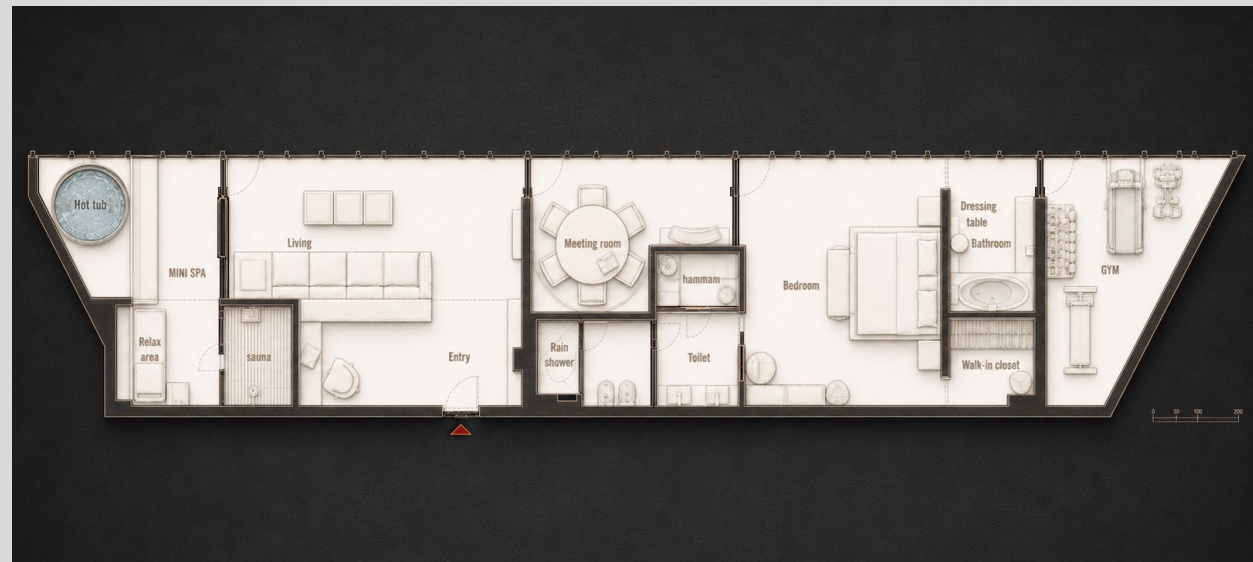
DOUBLE VANITY - *MARBLE TOP*

TOWEL WARMER

WC & BIDET

DATA

ROOMS:	1 (ca. 4 - 6%)
LOCATION:	P16
Max. Occupancy:	5
TOTAL NET AREA (NSF):	105 SQM
BEDROOM AREA:	31 SQM
BATHROOM AREA:	28 SQM



EXECUTIVE SUITE



EXECUTIVE SUITE



EXECUTIVE SUITE



EXECUTIVE SUITE

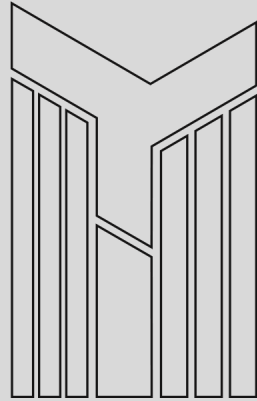


EXECUTIVE SUITE



EXECUTIVE SUITE





PALAZZOALTO**HOTEL**

